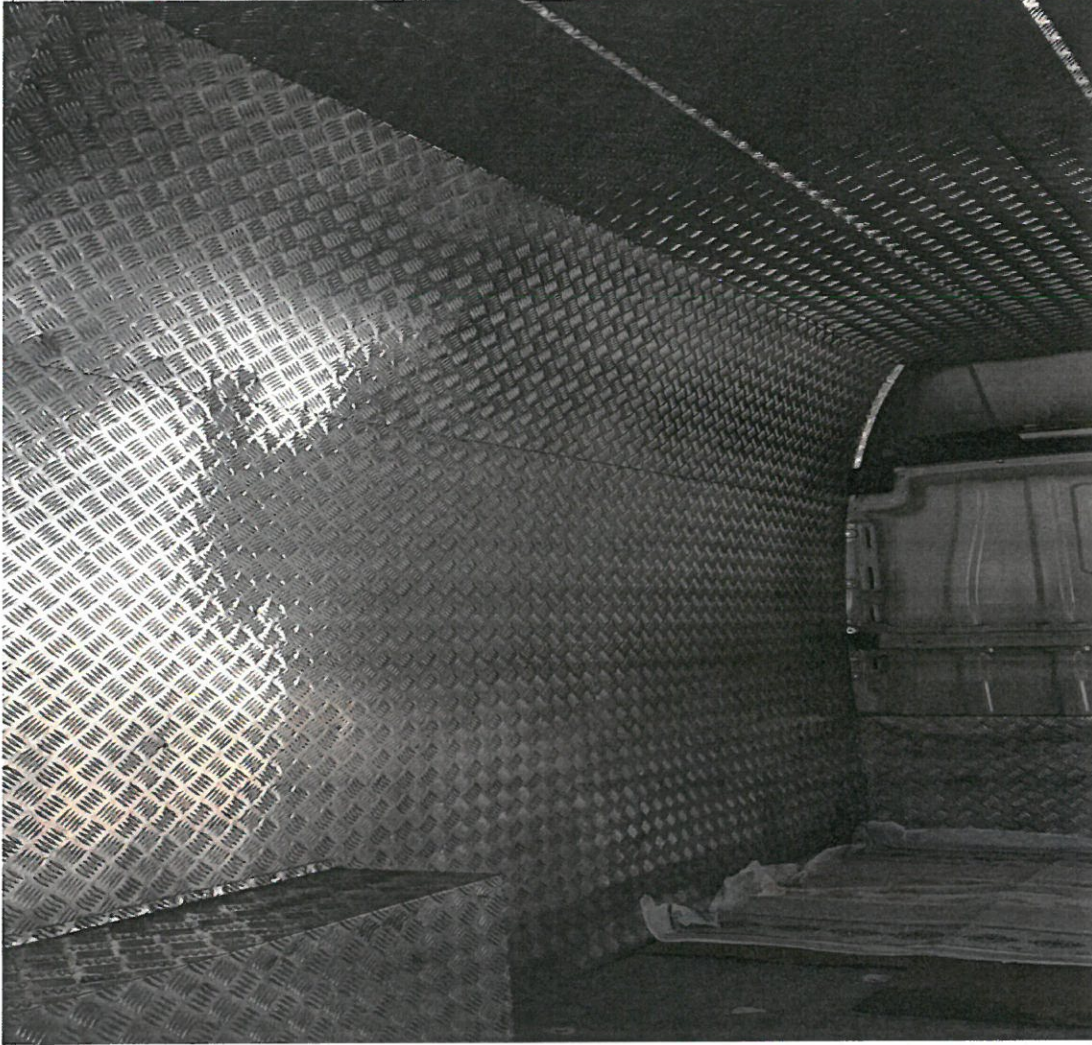


TEKNİK ŞARTNAME

- 1-Araç kasa içi tabanı, tavanı ve yan kapakları 2 mm kalınlığında çeta alüminyum ile kapatılacaktır.
- 2-Taban kaplaması yapılırken su ve nemden korunması için alt döşeme 10 mm kalınlığında kontra plak üzerine çeta alüminyum yapılacaktır.
- 3-Montaj yapılırken perçin ile vidalama ve sikonlama yapılacaktır. Söz konusu iş ile ilgili araç içi alüminyum kaplama yapılacak araçlar şunlardır.
2 adet Renault Master,1 adet Fiat Ducato uzun şase, 1 adet Ford Transit kısa şase.
Söz konusu araçlar için toplam 20 m2 kontra plak ve 100 m2 çeta alüminyum kullanılması öngörülmüştür.

ŞEKİLDE Kİ FOTOĞRAF TEMSİLİDİR.



Harun OZARAZ
İnşaat Mühendisi

Ersen Yılmaz EKİCİ
Makine Mühendisi